

Rozvodná soustava NN: 3 NPE AC 50Hz, 400/231V, TN-C-S

Rozvodná soustava MN: 2 DC 24V, IT(d.c.)

Ochrana před úrazem elektrickým proudem (ČSN 33 2000-4-41 ed.3):

základní ochrana (ochrana před dotykem živých částí): izolací, kryty a přepážkami, polohou, zábranou

ochrana při poruše (ochrana před dotykem neživých částí): ochranné uzemnění, ochranné pospojování,

automatické odpojení od zdroje

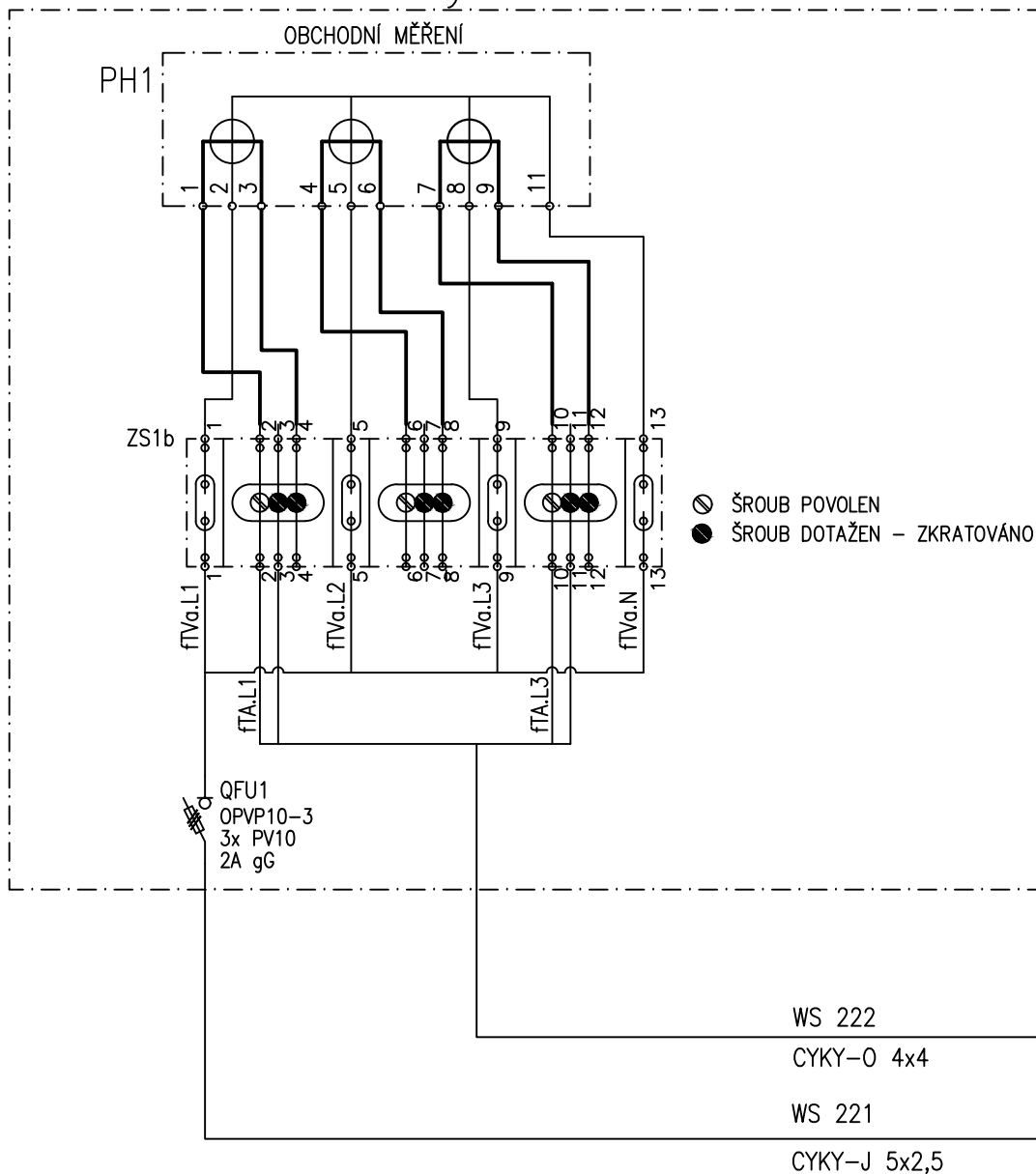
doplňková ochrana: proudové chrániče, doplňující ochranné pospojování

Vnější vlivy: AA5, AB5, AC1, AF1, AG1, AH1, AK1, AL1, AM-8-1, AN1, AP1, AQ1, BD1, CA1, CB1 (dle ČSN 33 2000-5-51 ed. 3)

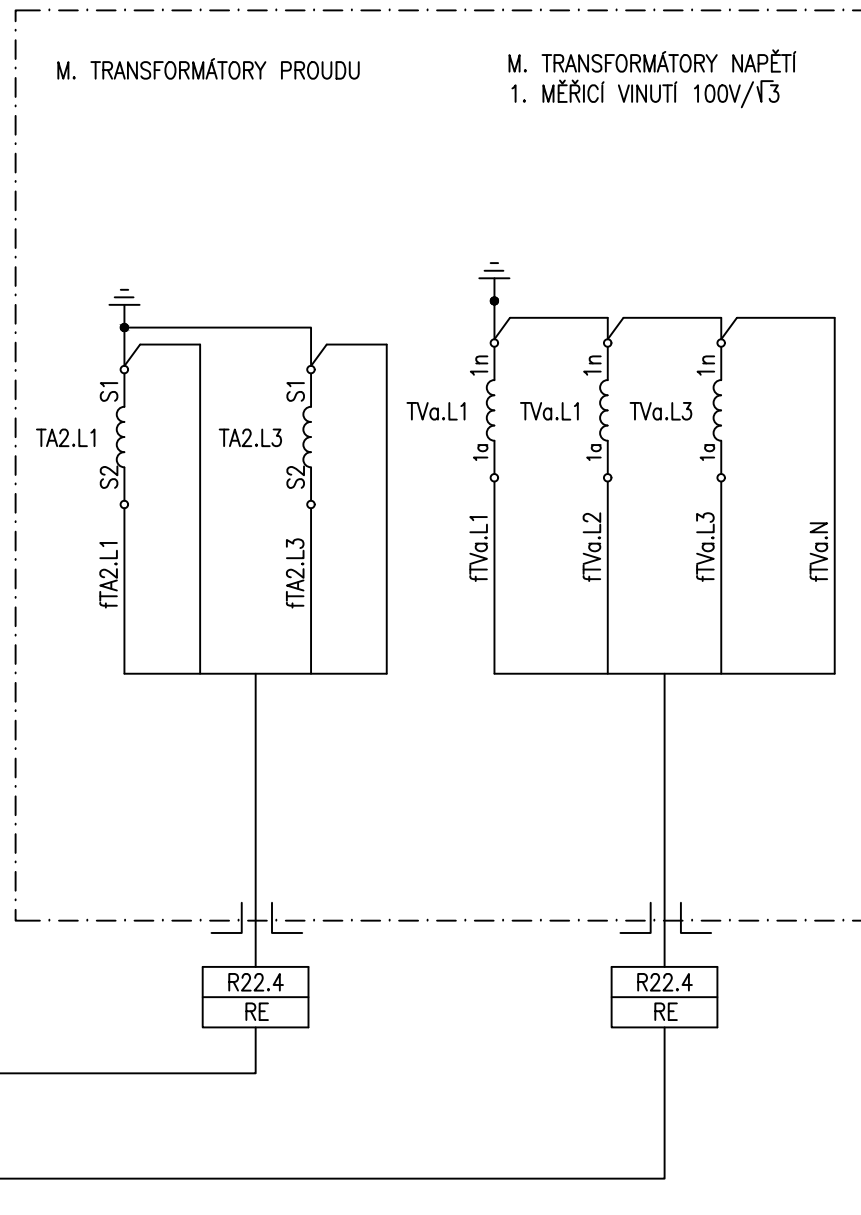
VYPRACOVAL:		Ing. Tomáš Blažek	ZODP. PROJEKTANT:	Ing. Tomáš Blažek	Blažek profi group, s. r. o Přibice 392, 691 24 Brno-venkov tel.: 733 534 194, IČO: 19322844 PROJEKCE ELEKTRO A SILNOPROUDÝCH ZAŘÍZENÍ	
		<i>Blažek</i>		<i>Blažek</i>		
MÍSTO STAVBY: Purkyňovo nám. 133, 674 01		KRAJ: Vysočina				
INVESTOR: Kraj Vysočina, Žižkova 1882/57, 586 01 Jihlava						
STAVBA: FVE - Nemocnice Třebíč Budova O					ČÍSLO ZAKÁZKY:	-
					STUPEŇ:	DPS
					DATUM:	Únor 2024
					FORMÁT:	6 x A4
OBSAH VÝKRESU: SCHÉMA R22.4					MĚŘÍTKO:	-
					ČÍSLO VÝKRESU:	110

STÁVAJÍCÍ ZAPOJENÍ

RE – elektroměrový rozvaděč



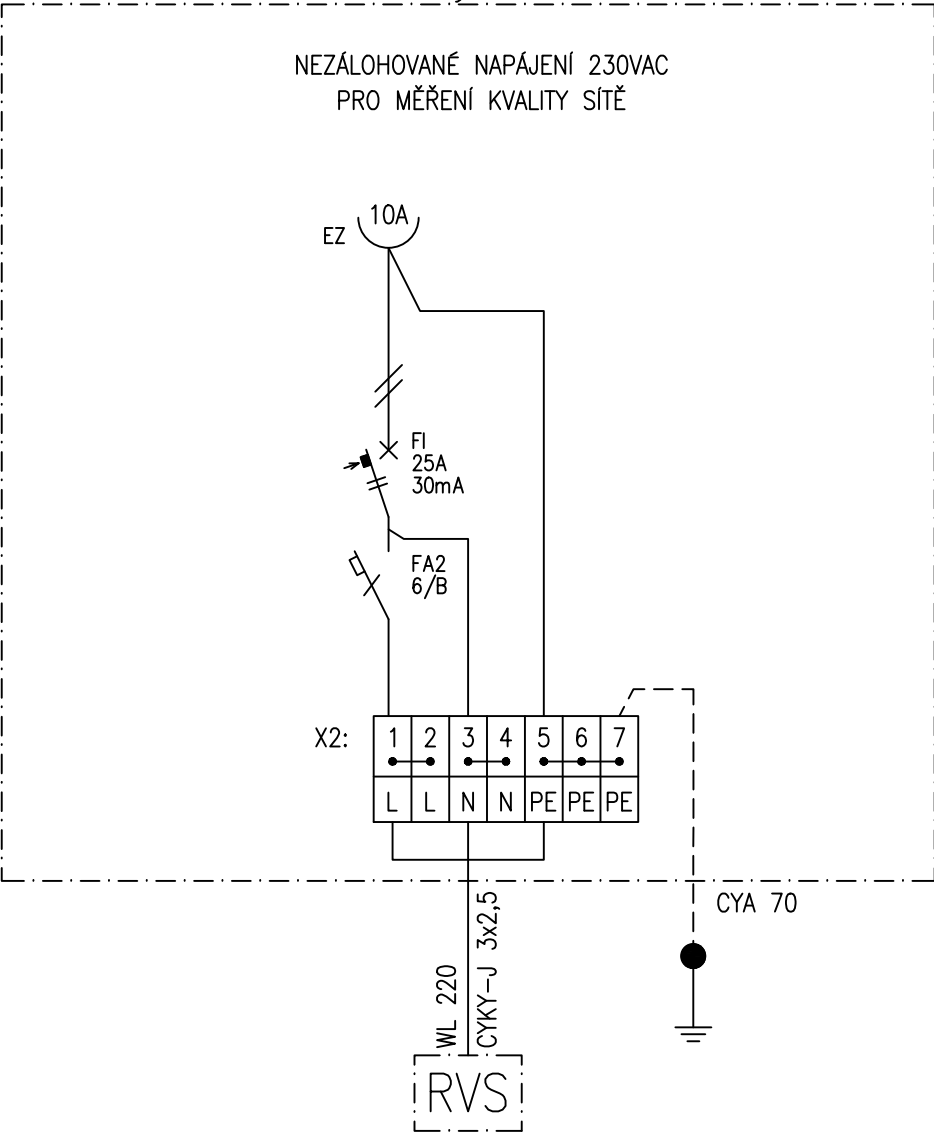
VN rozvaděč – R22.4



STÁVAJÍCÍ ZAPOJENÍ

ZAPOJENÍ POMOCNÝCH NAPÁJECÍCH OBVODŮ

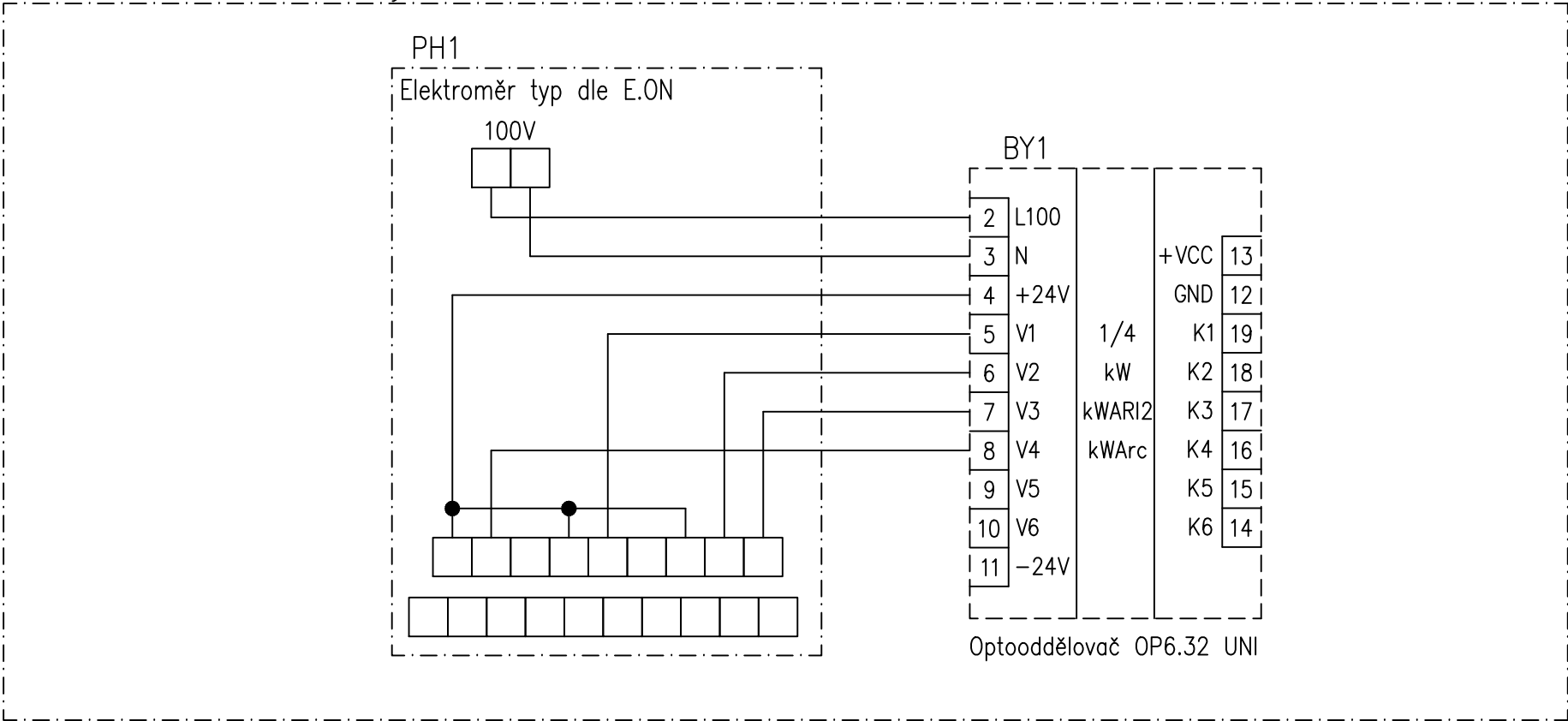
RE – elektroměrový rozvaděč



ZAPOJENÍ OPTOODDĚLOVAČE

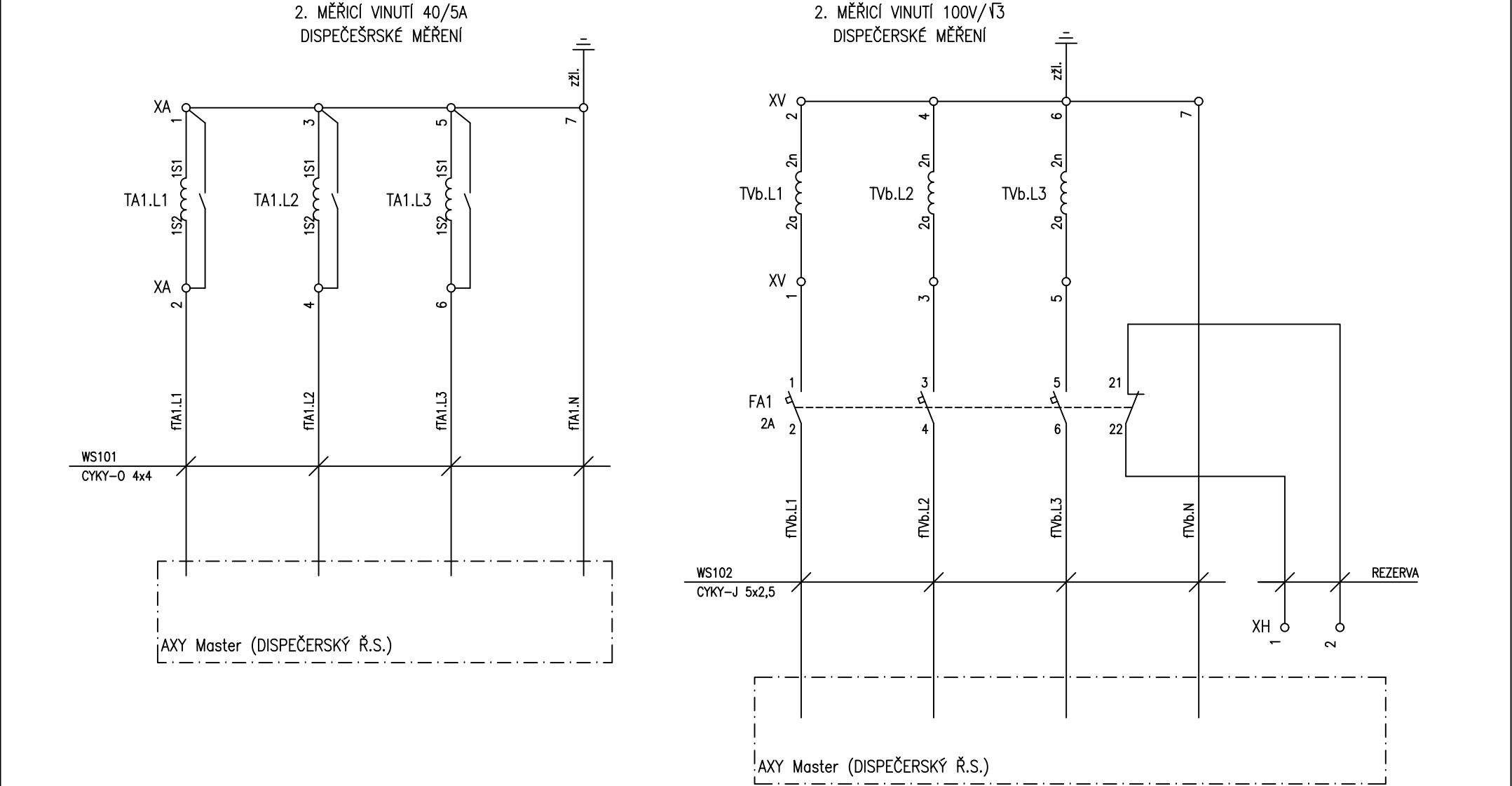
STÁVAJÍCÍ ZAPOJENÍ

RE – elektroměrový rozvaděč



	Optooddělovač – svorka	Zkratka
1. čtvrt hodinový impuls	V1 / 5	1/4
2. činný odběr	V2 / 6	kW
3. jalový odběr – induktivní	V3 / 7	kWARi2
4. jalový odběr – kapacitní	V4 / 8	kWArc
5.	V5 / 9	
6.	V6 / 10	

NOVÉ UPRAVENÉ ZAPOJENÍ



PROUDOVÉ OBVODY

NAPĚŤOVÉ OBVODY

SIGNALIZACE

